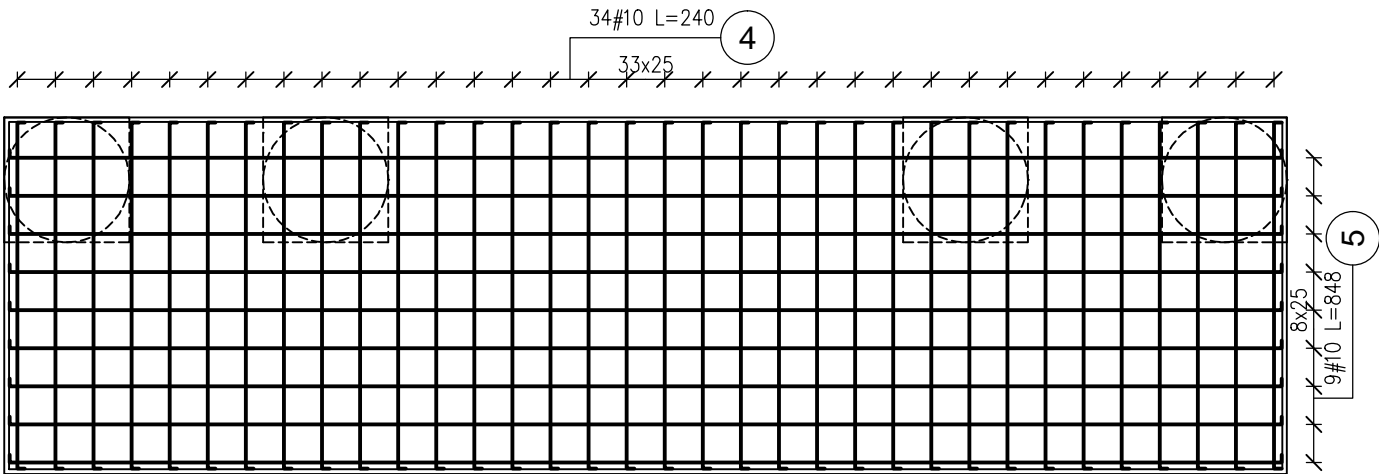
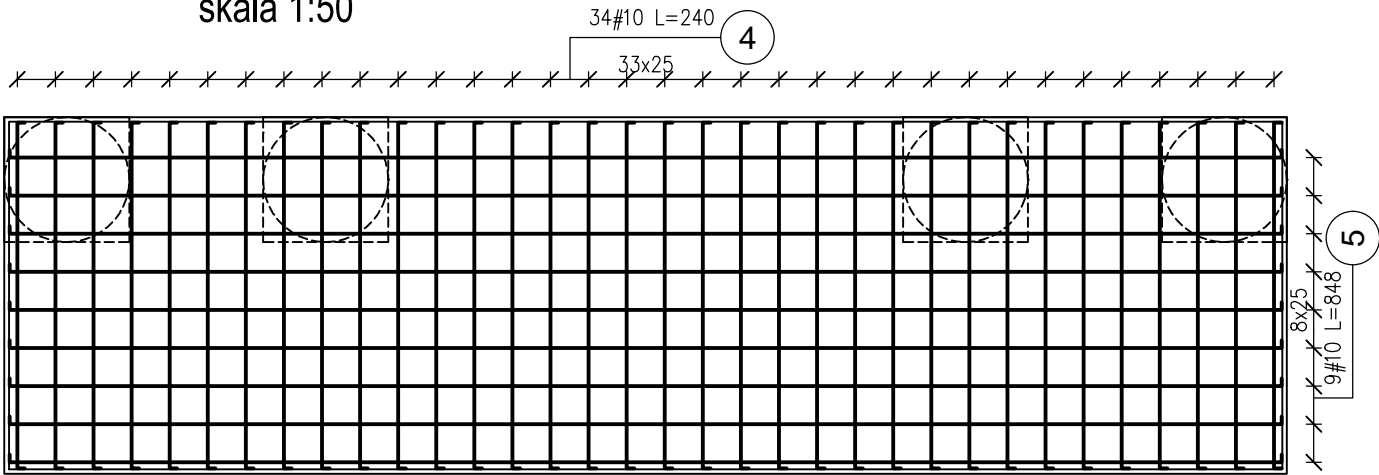


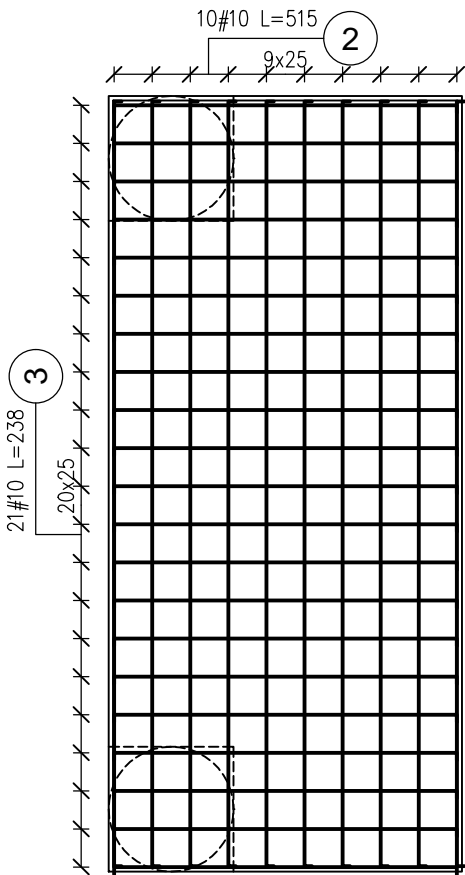
Poz.5.3.2 gr.18cm Zbrojenie dolne
skala 1:50



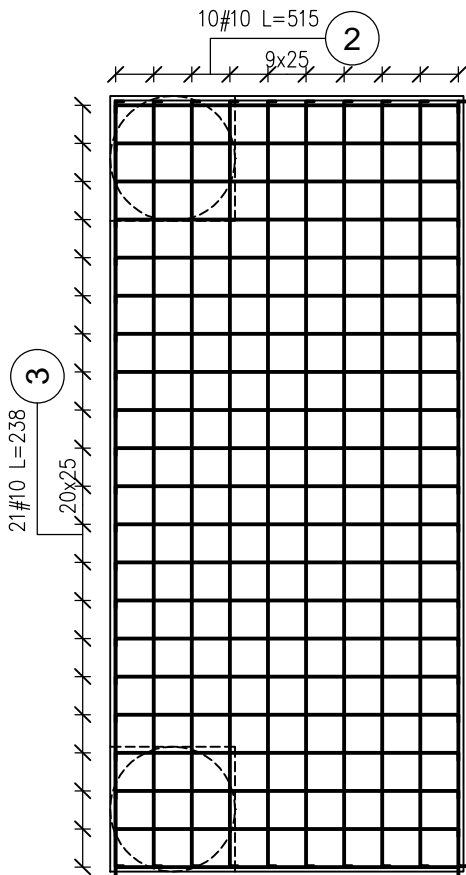
Poz.5.3.2 gr.18cm Zbrojenie górne
skala 1:50



Poz.5.3.1 gr.18cm Zbrojenie dolne
skala 1:50



Poz.5.3.1 gr.18cm Zbrojenie górne
skala 1:50



Poz.	Stal # A-IIIIN	Długość (cm)	Liczba		Łączna A(IIIIN) # 10	Schemat (cm)
			w elementie	ogółem		
2	10	515	20	20	103,00	
3	10	238	42	42	99,96	
4	10	240	68	68	163,20	
5	10	848	18	18	152,64	
Długość wg średnic (m)					518,80	
Masa 1 m pręta (kg/m)					0,62	
Masa łączna wg średnic (kg)					320,10	
Masa łączna wg gatunku stali (kg)					320,10	
Ogółem (kg)					320,10	

STOJAK SAMOSTATECZNY 2szt./m2 SKALA 1:25 DLA PŁYTY GR.18cm						
Poz.	Stal # A-IIIIN	Długość (cm)	Liczba		Łączna A(IIIIN) # 8	Schemat (cm)
			w elementie	ogółem		
1	8	118	62	62	73,16	
Długość wg średnic (m)					73,16	
Masa 1 m pręta (kg/m)					0,40	
Masa łączna wg średnic (kg)					28,90	

Beton: B25 (C20/25)
Stal zbrojeniowa: AIIIIN (RB 500W)
Otulina do lica pręta głównego:
3,0cm jeśli na rys. nie oznaczono inaczej)
Zakłady zbrojenia min 40Ø (jeśli na rys. nie oznaczono inaczej)
Rozpatrywać łącznie z: rysunkami architektonicznymi,
rysunkami branży instalacyjnej, schematem konstrukcyjnym,
i rysunkami zbrojeniowymi.

OBIEKT: REWITALIZACJA ZESPOŁU PAŁACOWO-PARKOWEGO W MAĆKOWICACH ETAP II - REMONT, PRZEBUDOWA, NADBUDOWA Z ODTWORZENIEM KSZTAŁTU DACHU I ZMIANA SPOSOBU UŻYTKOWANIA BUDYNKU DAWNEGO PAŁACU NA CELE CENTRUM MYŚLI ŚW. J. S. PELCZARA BISKUPA				
LOKALIZACJA: DZIAŁKI NR 1197/2 i 1264/3 w MAĆKOWICACH, obr. 006 MAĆKOWICE, jedn.ewid. 181310_2 Żurawica				
RODZAJ OPRACOWANIA: PW-proj. wykonawczy- MARZEC 2020 r.	ZESPÓŁ	IMIĘ I NAZWISKO	NR. UPR.	PODPIS
	projektował:	mgr inż. arch. U.KUŁAK	PDK/0027/P00K/06	
	weryfikował:	mgr inż. arch. P.BUCZEK	PDK/0150/P00K/14	
RYSUNEK: POZ.5.3.1;5.3.2 PŁYTA BALKONU			SKALA 1:25	NR RYS. 24
wszelkie prawa autorskie i reprodukcji zastrzeżone				